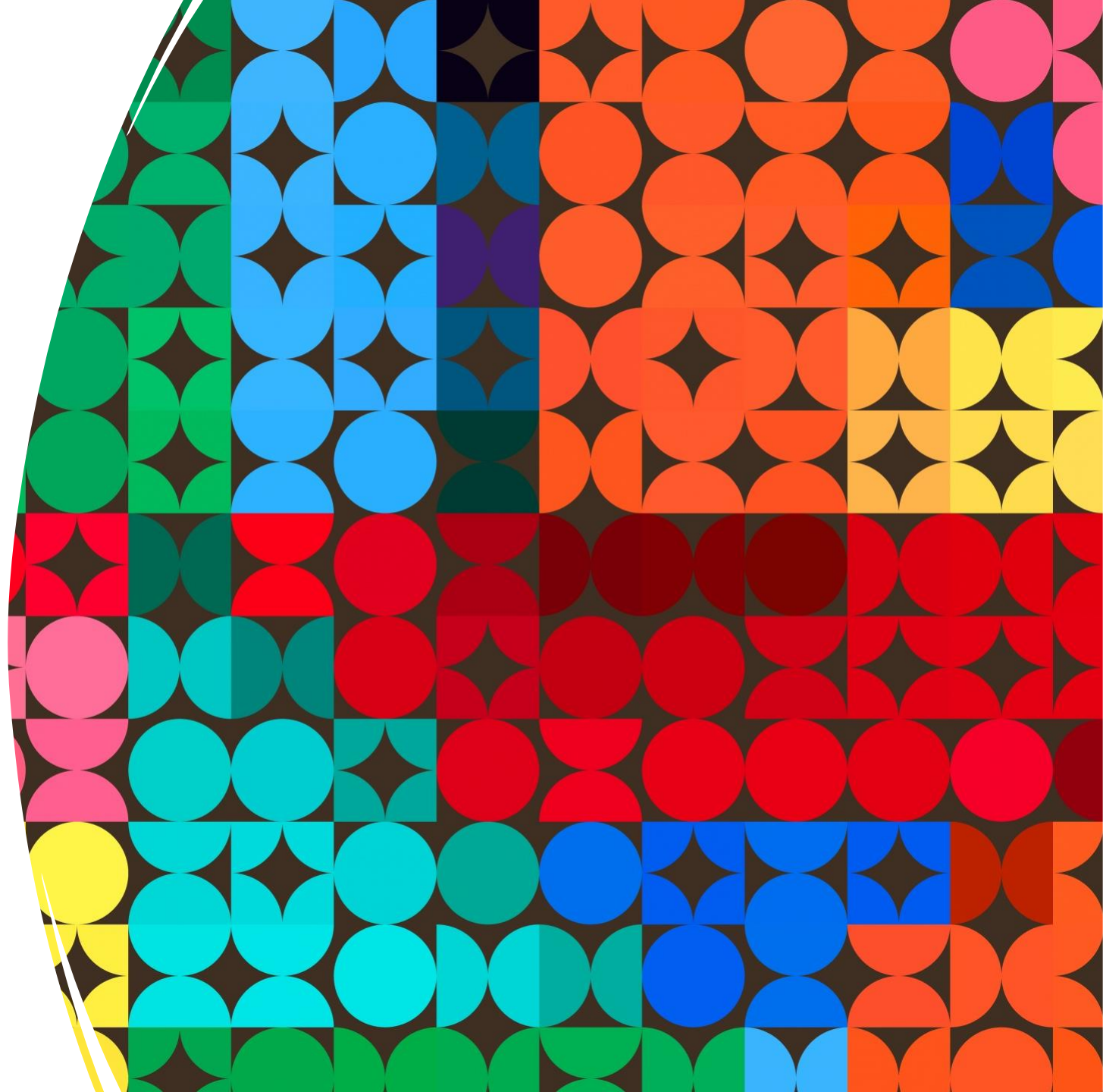


Les grandes orientations de la COG 2023-2027 entre l'Etat et la Cnaf

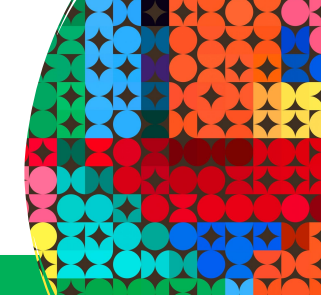
INC branche Famille – avril 2023



**Un préambule qui
ré-affirme les valeurs
de la branche et
situe la COG dans
son contexte**



Premières pistes envisagées pour le préambule de la COG 2023-2027



Des valeurs et une raison d'être de la Branche ré-affirmées

La Branche famille, un **acteur majeur de la politique familiale et de la cohésion sociale (solidarité, universalité,...)**

Un attachement à la **relation humaine et à la proximité avec nos allocataires et partenaires** (qualité de service accès aux droits, ..)

Un **ancrage local** fort, gage d'adaptabilité aux besoins des territoires et d'innovation

Une **gouvernance de la branche Famille et un rôle des CA**, qui permettent de faire vivre un équilibre dynamique entre l'échelon national et l'échelon local

Une action qui repose sur un attachement aux **valeurs de la République**

Le contexte et les nouveautés fortes de cette COG

Au cœur des crises passées et à venir, un rôle essentiel d'**amortisseur social**

- Enseignements de la crise sanitaire
- Evolution de la relation usager et modes de travail
- Etc.

Des **enjeux forts** pour la crédibilité et le bon fonctionnement de la Branche

- Retour à une situation équilibrée
- Modernisation du SI
- Lutte contre la fraude
- Protection et valorisation des données

Un **contexte de changement climatique** qui pose des défis majeurs pour la Branche

- Crise géopolitique et plan de sobriété
- Mobilisation générale vers la neutralité carbone
- Etc.

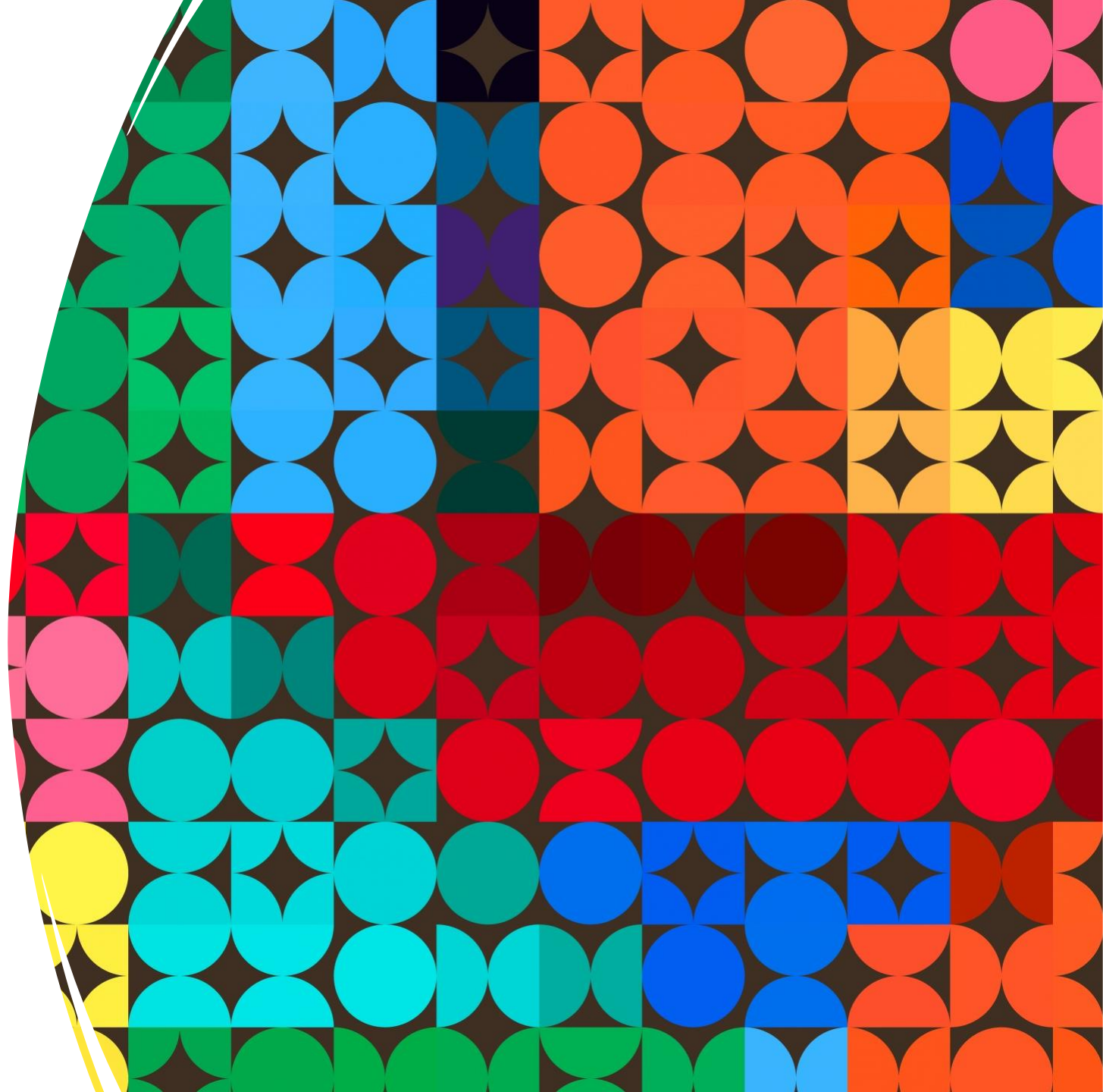
Des évolutions majeures dans nos missions dans le but de **simplifier la vie quotidienne** de nos allocataires

- Solidarité à la source
- SPPE
- Déconjugalisation AAH
- Etc.

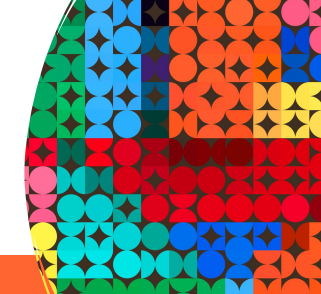
L'**innovation**, un levier fort d'amélioration et de transformation pour la Branche au service de nos allocataires et de nos agents

- Vision de la branche
- Démarches innovation
- Etc.

Orientations de la future COG 2023- 2027



Des ambitions fortes pour les services aux familles tout au long du développement de l'enfant



Accompagner la création d'un service public d'accueil du jeune enfant pour renforcer l'accessibilité de l'offre d'accueil

Faciliter la mise en relation entre les parents et les modes d'accueil et éclairer le choix des familles

Développer et pérenniser des places pour garantir aux familles une offre en tout point du territoire

Favoriser l'accès réel de tous les enfants aux modes d'accueil

Réduire les inégalités d'accès aux activités péri et extrascolaires pour favoriser la conciliation vie familiale/vie professionnelle

Accompagner le développement de l'offre Alsh dans le cadre des CTG

Simplifier les financements

Renforcer l'accessibilité aux loisirs et aux vacances destinées aux enfants et aux adolescents

Soutenir le développement des jeunes par des actions ciblées

Favoriser l'engagement citoyen des jeunes

Favoriser l'accès aux droits et aux services via un parcours jeunes

Consolider l'offre de service en faveur du **logement** des jeunes

Accompagner tous les parents dans l'exercice de leur parentalité

Soutenir les parents dès l'arrivée de l'enfant par une action coordonnée autour du parcours naissance et des « 1000 premiers jours »

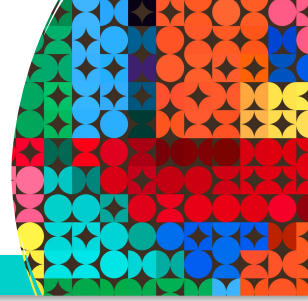
Accompagner les parents dans l'éducation et l'accès aux loisirs de leurs enfants

Renforcer la visibilité pour les parents et les professionnels de l'ensemble des **offres et dispositifs permettant le répit parental et familial**

Renforcer l'accompagnement de la séparation auprès des deux parents

Lutter contre la pauvreté des familles monoparentales par un élargissement et une simplification de l'accès aux prestations et services de la Branche

Un maintien de notre implication dans les politiques d'insertion, du handicap et du logement



Renforcer la solidarité par le soutien aux politiques d'insertion

Concourir à l'orientation des bénéficiaires de RSA pour accélérer le parcours d'insertion dans le cadre de France Travail

Renforcer le ciblage des interventions de travail social sur les familles vulnérables

Mettre en œuvre les réformes relevant des politiques du handicap et de l'autonomie

Mettre en place la **réforme de la « déconjugalisation » de l'AAH**

Simplifier le parcours handicap pour améliorer l'accès aux droits des personnes en situation de handicap

Améliorer l'accès aux droits des aidants

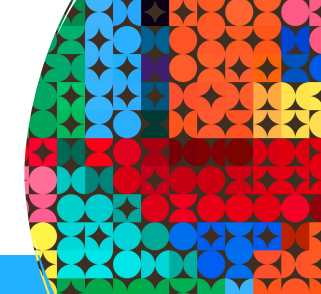
Favoriser l'accès et le maintien dans le logement

Consolider le versement des aides personnelles au logement

Prévenir les expulsions et impayés locatifs et contribuer à l'accès et au maintien dans le logement

Contribuer à la prévention de l'habitat indigne et à la lutte contre la non-décence des logements

Une délivrance des droits et services renouvelée autour de la solidarité à la source



Sécuriser et accompagner nos allocataires dans le cadre d'une relation basée sur la confiance

Revenir à un niveau de service de base satisfaisant pour nos allocataires

Aller vers nos allocataires avant qu'ils ne viennent vers nous : **prévenir le besoin, anticiper le contact, accompagner la demande**

Faire évoluer notre approche de la relation de service vers une relation omnicanale

Moderniser la délivrance des prestations par la solidarité à la source

Simplifier le parcours déclaratif des usagers grâce à **l'utilisation des données du dispositif de ressources mensuelles (DRM)**

Mettre en place la **détection automatisée des droits potentiels**

Contribuer à la **fiabilisation des données sociales** dans le cadre des travaux inter administrations

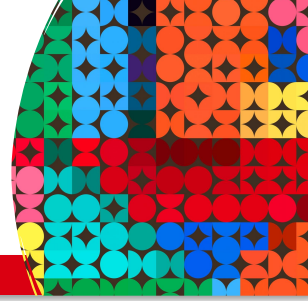
Garantir le versement à bon droit des prestations

Renforcer la qualité des paiements aux allocataires et préparer l'adaptation de la politique de prévention et de contrôle au nouveau mode de délivrance des prestations

Déployer une politique de sécurisation juridique transversale et outillée

Continuer l'investissement indispensable dans la lutte contre la fraude

Une approche territoriale et de proximité réaffirmée en s'appuyant sur les coopérations



Conforter le rôle des Caf dans les territoires

Accompagner les projets de territoires avec les élus locaux au travers des dispositifs territoriaux (SDSF, CDSF, CTG)

Contribuer à **l'animation de la vie sociale** des territoires

Adapter les politiques sociales aux réalités locales

Garantir le bon fonctionnement du réseau en mobilisant les coopérations

Renforcer les coopérations existantes pour assurer une qualité de service homogène

Mettre en place des **jumelages de production**

Développer des parcours et d'accueils communs avec les partenaires notamment interbranches

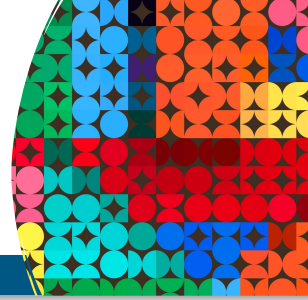
Soutenir les outre-mer dans leur dynamique de développement

Soutenir les partenaires et la pérennité des offres de services existantes dans les territoires ultramarins

Favoriser la convergence vers l'égalité d'accès aux droits et services des territoires ultramarins

Soutenir l'émergence des projets notamment via l'innovation sur les territoires d'outre-mer

Les leviers de performance et d'accompagnement des transformations



Accroître l'efficacité du SI

Mettre en œuvre le volet informatique des actions de la Cog et du SSSI

Mettre en œuvre les évolutions technologiques du SI (dette technique, modernisation du SI)

Adapter la conduite de projet et les modes de fonctionnement des équipes Métiers/SI

Continuer à accompagner nos collaboratrices et nos collaborateurs

Renforcer la capacité à recruter, intégrer, fidéliser dans le cadre d'une stratégie de marque employeur

Accompagner les collaborateurs dans l'évolution des compétences

Mettre en place un nouveau plan de QVCT

Améliorer l'expérience collaborateur

Soutenir l'innovation pour un service public adapté aux besoins des usagers

Conduire des programmes d'innovation (innovation sociale, transition écologique) pour augmenter l'impact des Caf sur leur territoire

Développer l'association des usagers et des agents ainsi que l'open innovation

Valoriser les données au service des politiques publiques

Mettre en œuvre la gouvernance des données

Mobiliser les technologies big data

Finaliser la modernisation du système d'information décisionnel et renforcer le pilotage de la performance

Contribuer à la démarche « Dites-le-nous une fois »

Renforcer l'évaluation au sein de la Branche

Consolider la réalisation des prévisions et chiffrages d'impacts en appui de la conception et du pilotage des politiques publiques

Renforcer la culture de l'évaluation

Poursuivre l'action de la Branche dans la transition écologique

Accompagner les partenaires (rénovation EAJE, ALSH) et les publics dans la transition écologique

Réduire l'empreinte carbone de la branche (immobilier, achats, etc.)

Outils de la transition écologique (bilan carbone, compétences, sensibilisation)